

AUSTRIA
TREND 

BASSENA

Partner von
Radisson  BWL

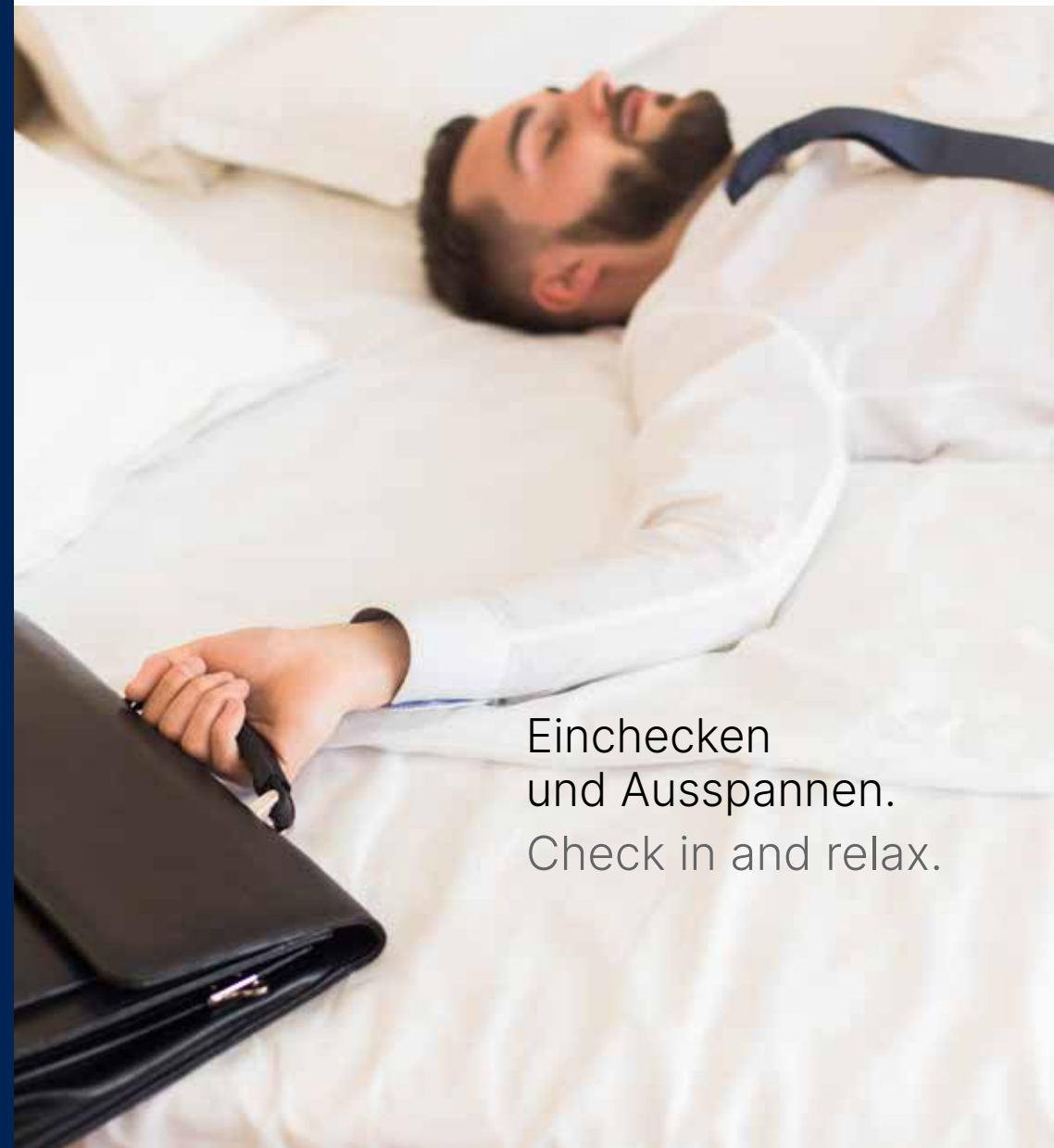
RADISSON
Individuals.

 CAMPING
WIEN

 HOSTELS
VIENNA

PALAIS  EVENTS

Verkehrsbüro Hotellerie GmbH
Jakov-Lind-Straße 15, 1020 Wien
Tel.: +43 1 588 00-700
verkehrsbuero.com/hospitality



Einchecken
und Ausspannen.
Check in and relax.

Überlassen Sie Ihre
Eventplanung lieber
uns – nicht dem Zufall.

Let us take care of
planning your event –
don't leave anything
to chance.

Es ist kein Geheimnis: Seminare, Meetings und Konferenzen können leicht im organisierten Leerlauf enden. Die Hotels der VERKEHRBUERO HOSPITALITY schaffen daher eine Atmosphäre, in der Ihre Veranstaltung garantiert von Erfolg gekrönt ist. Entsprechend Ihren Anforderungen können Sie zwischen unterschiedlichen Räumen – von repräsentativ imperial über puristisch modern bis gemütlich rustikal – wählen. Technische State-of-the-Art Ausstattung und individuell angepasster Service auf höchstem Niveau runden die Betreuung ab.

Konzentrieren Sie sich einfach aufs Wesentliche und überlassen Sie uns Planung und Durchführung Ihrer Veranstaltung wie die Vor- und Nachbetreuung Ihrer Gäste.

Insgesamt steht Ihnen in unseren Häusern eine Fläche von ca. 8.000 m² für Seminare und Events zur Verfügung. Auf Wunsch organisieren wir auch die Ausrichtung Ihrer Veranstaltung im erhabenen Ambiente eines geschichtsträchtigen Palais.






It's not a secret that seminars, meetings and conferences can all too easily end up going nowhere unless the organisation is right. The hotels of VERKEHRBUERO HOSPITALITY create the perfect setting, ensuring that your event will never be a waste of anybody's time. Depending on your requirements you can choose from a range of different rooms – from opulent and imperial, understated and modern, to cosy and rustic. State-of-the-art equipment and the very best in bespoke meeting services complete the picture.

All you have to do is focus on what matters most to you and leave the rest of the planning and hosting to us. Let us look after your guests in the run-up to the event and provide follow-up support.

Our hotels offer a combined meeting space of about 8,000 m². If you prefer, we can even make the necessary arrangements to host your event in a historic palace.


Unser Portfolio. Our portfolio.

Wien / Vienna			Seite Page
Austria Trend Hotel Ananas ****	4	522	8
Austria Trend Hotel Anatol ****	-	62	10
Austria Trend Hotel Astoria (Wiedereröffnung 2024)	4	128	12
Austria Trend Hotel beim Theresianum ***	-	115	14
Austria Trend Hotel Bosej ****	7	202	16
Austria Trend Hotel Doppio ****	2	155	18
Austria Trend Hotel Europa Wien ****	-	160	20
Austria Trend Hotel Maximilian ****	2	41	22
Austria Trend Hotel Savoyen Vienna ****S	15	309	24
Austria Trend Hotel Schloss Wilhelminenberg	5	87	26
Austria Trend Parkhotel Schönbrunn ****S	12	302	28
Austria Trend Schloss Schönbrunn Grand Suite	-	2	30
BASSENA Wien Donaustadt ****	-	198	44
BASSENA Wien Messe Prater ****	-	243	46
Hotel Rathauspark Wien ****, a member of Radisson Individuals	2	117	54

Salzburg			Seite Page
Austria Trend Hotel Europa Salzburg	3	103	32
Austria Trend Hotel Salzburg Messe	-	97	34
Radisson Blu Hotel Altstadt	4	62	52

Weitere Standorte in Österreich und Slowenien / Further locations

Austria Trend Hotel Congress Innsbruck ****	3	106	36
Austria Trend Hotel Europa Graz ****	5	116	38
Hotel Schillerpark Linz ****, a member of Radisson Individuals	5	111	56
Austria Trend Hotel Ljubljana ****S	11	210	40

 Meetingräume / Conference rooms

 Zimmer / Rooms

AUSTRIA TREND HOTELS



Damit jeder Gast zufrieden ist

Bei privaten und geschäftlichen Städtereisen mit gehobenem Anspruch ist Austria Trend die erste Wahl. In Österreich und Slowenien machen wir unsere Gäste glücklich: von Wien über Salzburg, Graz und Innsbruck bis nach Ljubljana.

Ein Stück Österreich beginnt ...

... bei uns! Komfortorientierte Details verfeinern unsere Angebote. Gute Lage, exklusiver Service und regionales Genussfrühstück: Hier findet jeder Gast ein ganz besonderes Stück Österreich.

All for the satisfaction of our guests

For upscale clientele on private or business trips Austria Trend Hotels are the first choice. In Austria and Slovenia, we bring joy to our guests: from Vienna, Salzburg, Graz and Innsbruck to Ljubljana.

A piece of Austria begins ...

... with us! Comfort-oriented details refine our offers. Good location, exclusive service and regional gourmet breakfast. One thing's for certain: Every guest will find a special piece of Austria here.



Gut gelegen. The perfect location.

Das Austria Trend Hotel Ananas ist der ideale Ort, um eine Erkundungstour für alle Sinne zu starten. Kostprobe gefällig? In unmittelbarer Nähe erreichen Sie den traditionellen Naschmarkt, Wiens beliebtesten Delikatessenmarkt sowie die prunkvolle Ringstraße an der man sich nie satt sehen kann. In der Albertina, der Secession oder der Wiener Staatsoper können Sie Ihren Hunger nach den schönen Künsten stillen. Und danach bietet Ihnen das 4-Sterne Hotel genau die Ruhe und Erholung, die Sie brauchen – auch wenn Sie geschäftlich in Wien sind.

The Austria Trend Hotel Ananas is the ideal place to embark upon a multisensory tour of the Austrian capital. Fancy a sample? In a matter of minutes you will be surrounded by the sights and sounds of Naschmarkt, Vienna's best-loved deli market. Meanwhile, you can quench your thirst for world-class art and culture at the Albertina, the Secession and the Wiener Staatsoper. And after that, the four-star hotel offers a haven of peace and quiet whenever you need it.



AUSTRIA TREND HOTEL ANANAS ****



In unmittelbarer Nähe:

- Wiener Naschmarkt mit zahlreichen Cafés, Bars
- Wenige Gehminuten zu Opernhäusern, Theatern, Museen
- Vielfältige Shoppingmöglichkeiten
- U-Bahn-Linie U4

In close proximity:

- Naschmarkt with numerous restaurants, cafés and bars
- Opera houses, theatres and museums
- A wealth of shopping options
- Underground line U4

	522		4
	20,2 km		2,4 km

Austria Trend Hotel Ananas ****
Rechte Wienzeile 93-95, 1050 Wien
Tel.: +43 1 546 20-0
anas@austria-trend.at
austria-trend.at

Ein Haus mit Herz. Hotel with a heart.

Durch die zentrale Lage mitten in einem der angesagtesten Bezirke Wiens macht es Ihnen das Austria Trend Hotel Anatol leicht, all Ihre Vorhaben zu verwirklichen. Nur 200 Meter von der Mariahilfer Straße – der beliebtesten Einkaufsmeile Wiens – und in unmittelbarer Nähe des Westbahnhofs gelegen, ist es der ideale Ausgangspunkt, um Wien im Detail zu erkunden. Entdecken Sie die direkte Umgebung voller In-Lokale und trendiger Stores, spazieren Sie in wenigen Minuten ins Zentrum.

Staying at the Austria Trend Hotel Anatol makes it easy for you to achieve every point on your itinerary thanks to its central location in one of Vienna's most popular districts. Just 200 metres from Mariahilfer Strasse – Vienna's busiest shopping street – and only a few minutes from the Westbahnhof railway station, it is the ideal base for exploring the Austrian capital. The local area is full of trendy bars, cafés and restaurants. Vienna's historic city centre is a few minutes' walk away.



AUSTRIA TREND HOTEL ANATOL ****



In unmittelbarer Nähe:

- Mariahilfer Straße
- MuseumsQuartier
- U-Bahn-Linien U3, U6 und Westbahnhof

In close proximity:

- Mariahilfer Strasse
- MuseumsQuartier
- Underground lines U3, U6 and Westbahnhof railway station

	62		-
	22,7 km		3,4 km

Austria Trend Hotel Anatol ****
Webgasse 26, 1060 Wien
Tel.: +43 1 599 96-0
anatol@austria-trend.at
austria-trend.at

Zwischen gestern und morgen. Between yesterday and tomorrow.

Sie wollen dem imperialen Wien, seiner großen Zeit als einer der wichtigsten kulturellen Brennpunkte der Welt, nachspüren? Und gleichzeitig nichts von der pulsierenden Metropole, die es heute ist, versäumen? Dann ist das Austria Trend Hotel Astoria ideal für Sie. Der elegant und komfortabel eingerichtete Jahrhundertwendebau liegt mitten im Herzen Wiens, direkt an der Kärntner Straße. So können Sie Wien, ob als Tourist:in oder Geschäftsreisende:r, vom ersten Schritt an hautnah erleben.

Want to experience the charm of imperial Vienna, without missing out on any of the things that make this city what it is today? Then the Austria Trend Hotel Astoria is your ideal choice. This elegant and comfortable turn of the century hotel is located right in the heart of the capital, directly on Kärntner Strasse. Whether as a tourist or business traveler, here you can experience Vienna from the get-go.



AUSTRIA TREND HOTEL ASTORIA ****



In unmittelbarer Nähe:

- Stephansdom, Albertina, Ringstraße
- Staatsoper, MuseumsQuartier
- Kärntner Straße, Graben
- U-Bahn-Linien U1, U2, U3, U4

In close proximity:

- St. Stephen's Cathedral, Albertina, Ringstrasse Boulevard
- State Opera House, MuseumsQuartier
- Kärntner Strasse, Graben
- Underground lines U1, U2, U3, U4

	128		4
	20,5 km		2,8 km

Austria Trend Hotel Astoria ****
Kärntner Straße 32-34, 1010 Wien
Tel.: +43 1 515 77-0
astoria@austria-trend.at
austria-trend.at

Entspannung mitten in der Stadt. Relax in the heart of the city.

Sie möchten am Puls der Zeit sein, aber sie trotzdem anhalten können? Das Austria Trend Hotel beim Theresianum bietet Ihnen beides. Mit seiner ausgezeichneten Lage nahe der U-Bahn lädt es zu ausgedehnten Shopping- und Sightseeingtouren in der Wiener Innenstadt ein. Erholen können Sie sich in den gemütlich-modernen Zimmern und Suiten und in den wunderschönen Parkanlagen des benachbarten Schloss Belvedere.

You love to be in the thick of it, but want the luxury of switching off whenever you feel like it? At the Austria Trend Hotel beim Theresianum you'll have the best of both worlds. Thanks to its excellent location next to the underground, it is the perfect base for extended shopping and sightseeing trips to Vienna's historic city centre. You can also relax and recharge your batteries in our cosy yet modern rooms and suites or take a stroll in the beautiful formal gardens of the neighbouring Belvedere Palace.



AUSTRIA TREND HOTEL BEIM THERESIANUM ***



In unmittelbarer Nähe:

- Schloss Belvedere
- Historisches Zentrum mit zahlreichen Sehenswürdigkeiten leicht erreichbar
- Hauptbahnhof, U-Bahn-Linie U1

In close proximity:

- Belvedere Palace
- Within easy distance of the historic city centre and all its sights
- Main Railway Station, Underground line U1

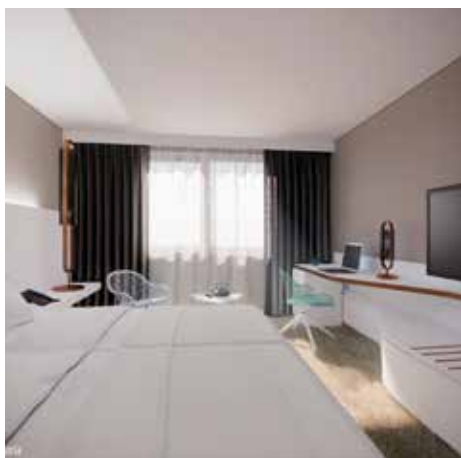
Austria Trend Hotel beim Theresianum ***
Favoritenstraße 52, 1040 Wien
Tel.: +43 1 505 16-06
theresianum@austria-trend.at
austria-trend.at

	115		-
	18,3 km		0,5 km

Natürlich. In der Stadt. The great outdoors. In the city.

Ob Sie auf einer Städtereise sind oder Wien aufgrund eines Businessstrips besuchen: Das 2022 renovierte Austria Trend Hotel Bosei ist der ideale Ausgangspunkt. Direkt im Erholungsgebiet Wienerberg und unweit des Hauptbahnhofs gelegen, macht es Ihnen das zeitgemäß gestaltete Hotel Bosei leicht, sich zu entspannen oder Energie für die nächste Unternehmung zu tanken. Und obwohl es mitten im Grünen liegt, ist die Innenstadt mit den öffentlichen Verkehrsmitteln in wenigen Minuten erreichbar. Kurzum: So komfortabel waren Sie der Natur noch nie nahe.

Whether you are in Vienna on a city break or a business trip, the Austria Trend Hotel Bosei, which was renovated in 2022, is the ideal base for you. Located in the heart of the Wienerberg recreation area the contemporary hotel makes it easy for you to relax or recharge your batteries before embarking on the next point on your itinerary. And although the hotel is surrounded by greenery, Vienna's historic city centre is just a few minutes away by public transport. Put simply, you've never been this comfortable and close to nature at the same time.



AUSTRIA TREND HOTEL BOSEI ****



In unmittelbarer Nähe:

- Sport- und Erholungspark Wienerberg
- Golf & Country Club
- Hallmann Dome – Event- und Sporthalle
- Businesspark Euro Plaza
- Businesspark Vienna Twin Tower

In close proximity:

- Wienerberg recreation area
- Golf & Country Club
- Hallmann Dome – event/sport centre
- Euro Plaza business park
- Vienna Twin Tower business park

	202		7
	24,6 km		5,7 km

Austria Trend Hotel Bosei ****
Gutheil-Schoder-Gasse 7b, 1100 Wien
Tel.: +43 1 661 06-0
bosei@austria-trend.at
austria-trend.at

Macht jede Reise zum Erfolg. Where every trip is a success.

Sie können sich nicht vorstellen, in einer anderen Zeit als heute zu leben? Könnten nicht auf den Komfort und all die technischen Innovationen verzichten? Dann ist das Austria Trend Hotel Doppio perfekt für Sie. Innen wie außen spiegelt das Haus den Geist unserer Zeit in jedem Detail wider. Zwischen T-Center und Neu Marx, den Zentren medialer und technologischer Entwicklung gelegen, bietet es State-of-the-Art Ausstattung, exklusives Design und erstklassiges Service. Und in nur wenigen Minuten erreichen Sie mit den öffentlichen Verkehrsmitteln die Wiener Innenstadt.

Do you find it hard to imagine living in another time? Would you be lost without all the creature comforts and technical innovations we have today? Then the Austria Hotel Doppio is the perfect choice for you. Every last detail of the hotel – inside and out – reflects the unique spirit of our time. Located between the T-Center and Neu Marx, two thriving media and technology hubs, guests can expect state-of-the-art fixtures and finishings, exclusive design and first-class service.



AUSTRIA TREND HOTEL DOPPIO ****



Highlights:

- Hoteleigener Fitnessraum
- 63 Parkplätze
- E-Tankstelle mit Ökostrom
- Ideale Anbindung an den öffentlichen Verkehr und die Autobahn
- Mediazentrum Neu Marx
- Gasometer City

	155		2
	16 km		2,7 km

Highlights:

- Private gym
- 63 parking spaces
- E-charging station with green electricity
- Excellent public transport links
- Media Center Neu Marx
- Gasometer City

Austria Trend Hotel Doppio ****
Rennweg 99/Rinnböckstr. 1, 1030 Wien
Tel.: +43 1 790 25-0
doppio@austria-trend.at
austria-trend.at

Im Herzen Wiens. In the heart of Vienna.

Bereits 1956 als bekanntes Hotel eröffnet, präsentiert sich das Austria Trend Hotel Europa Wien auch heute als Sinnbild eleganter, moderner Hotellerie. Sowohl Businessreisende, als auch Sightseeing-Touristen sind hier gut aufgehoben. Bester Service, höchster Komfort und die exzellente Lage direkt an der Kärntner Straße im Herzen Wiens bieten Ihnen alle Möglichkeiten, Ihren Aufenthalt voll auszukosten – alles liegt gleich ums Eck.

Originally opened in 1956 the Austria Trend Hotel Europa Wien is still synonymous with elegant, contemporary style. Business travellers and tourists alike are right at home here. Excellent service and a prime location on Kärntner Strasse in the heart of Vienna's old town provide the ideal starting point, allowing you to make the most of your stay in the city.



AUSTRIA TREND HOTEL EUROPA WIEN ****



In unmittelbarer Nähe:

- Stephansdom, Albertina, Ringstraße
- Staatsoper, MuseumsQuartier
- Kärntner Straße, Graben
- U-Bahn-Linien U1, U2, U3, U4

In close proximity:

- St. Stephen's Cathedral, Albertina, Ringstrasse Boulevard
- State Opera House, MuseumsQuartier
- Kärntner Strasse, Graben
- Underground lines U1, U2, U3, U4

Austria Trend Hotel Europa Wien ****

Kärntner Straße 18, 1010 Wien

Tel.: +43 1 515 94-0

europa.wien@austria-trend.at

austria-trend.at

	160		-
	20,6 km		3 km

Mitglied der kaiserlichen Familie. Member of the imperial family.

Auch wenn das Austria Trend Hotel Maximilian ein vergleichsweise junges ist: Seine Historie reicht bis weit in die Vergangenheit. Erzherzog Ferdinand Maximilian Joseph Maria von Österreich wurde im Jahr 1832 im Schloss Schönbrunn geboren – als nächstjüngerer Bruder von Kaiser Franz Joseph I., der dort dazumal seine Gäste unterbrachte. Ein spannendes Stück österreichischer Geschichte wird im Austria Trend Hotel Maximilian zeitgemäß interpretiert: Freuen Sie sich auf einen feudalen Aufenthalt in modernem Ambiente.

Even if this Austria Trend Hotel Maximilian is comparatively new: Its history goes back almost two centuries. Ferdinand Maximilian Joseph, archduke of Austria, was born in 1832 at Schönbrunn Palace – as the younger brother of Emperor Franz Joseph I, who used to host his guests in these lavish quarters. An exciting time in Austrian history is newly interpreted at Austria Trend Hotel Maximilian: Look forward to a majestic stay in a modern atmosphere!



AUSTRIA TREND HOTEL MAXIMILIAN ****



In unmittelbarer Nähe:

- Tiergarten und Schloss Schönbrunn, Gloriette, Schlosspark Schönbrunn
- U-Bahn-Linie U4
- Direkter Zugang zum Austria Trend Parkhotel Schönbrunn

In close proximity:

- Schönbrunn Zoo and Schönbrunn Palace, Gloriette, Schlosspark Schönbrunn
- Underground line U4
- Direct access to Austria Trend Parkhotel Schönbrunn

Austria Trend Hotel Maximilian ****
Hietzinger Hauptstraße 16, 1130 Wien
Tel.: +43 1 361 40 05
maximilian@austria-trend.at
austria-trend.at

	41		2
	24 km		7 km

Exklusivität inklusive. Where exclusivity comes as standard.

Schon auf den ersten Blick werden Sie merken: Das Austria Trend Hotel Savoyen Vienna ist – wie sein Namensgeber Prinz Eugen – von außergewöhnlicher Persönlichkeit. Beheimatet im revitalisierten Gebäude der ehemaligen österreichischen Staatsdruckerei bietet Ihnen das elegante Hotel mit einem lichtdurchfluteten Atrium, einer schicken Executive Lounge und eigenem Fitness- & Vitalbereich ein Lifestyle-Erlebnis der Extraklasse. Die innerstädtische Lage macht es Ihnen leicht, Wien flanierend zu erkunden sowie Geschäftstermine stressfrei wahrzunehmen.

From the very first glance you will see that the Austria Trend Hotel Savoyen Vienna – just like the prince that it's named after – has a highly distinctive personality. Located in a revitalised building that was once home to the state print-works, any stay at this hotel with its natural light-filled atrium quickly turns into an unforgettable lifestyle experience.

The location in the inner-city also makes it easy for you to explore Vienna and get to business appointments quickly.



AUSTRIA TREND HOTEL SAVOYEN VIENNA ****S



In unmittelbarer Nähe:

- Schloss Belvedere
- Botanischer Garten
- Anbindung zum Flughafen
S-Bahn-Station Rennweg

In close proximity:

- Belvedere Palace
- Botanic Gardens
- Suburban train station "Rennweg"
with connection to the airport

	309		15
	17,6 km		1,7 km

Austria Trend Hotel Savoyen Vienna ****S
Rennweg 16, 1030 Wien
Tel.: +43 1 206 33-0
savoyen@austria-trend.at
austria-trend.at

Ganz Wien zu Ihren Füßen. The whole of Vienna at your feet.

Sie wollen Wien jeden Moment Ihres Aufenthalts in allen Facetten erleben, bevorzugen es aber, nicht in unmittelbarer Nähe der touristischen Zentren zu logieren? Dann ist das Hotel Schloss Wilhelminenberg perfekt für Sie. Die idyllische Lage am Wilhelminenberg mit einer märchenhaften Aussicht über Wien ermöglicht Ihnen, diese einzigartige Stadt jederzeit in ihrer ganzen Pracht zu überblicken – und in nur einer halben Stunde können Sie die Wiener Innenstadt mit den öffentlichen Verkehrsmitteln erreichen.

Do you want to experience everything that Vienna has to offer during your time in the capital, but would prefer not to stay right in the middle of one of its tourist centres? Then the Hotel Schloss Wilhelminenberg is the perfect choice for you. Set in an idyllic location on the Wilhelminenberg hill with fairytale vistas of Vienna below, you can take in the views of this unique city in all its glory whenever you want – and Vienna's historic old town is only half an hour away.



AUSTRIA TREND HOTEL SCHLOSS WILHELMINENBERG



In unmittelbarer Nähe:

- Atemberaubende Aussicht
- Wintergarten und Terrasse
- Otto Wagner-Kirche
- 120.000 m² großer Park

In close proximity:

- Breathtaking views
- Winter garden and terrace
- Otto Wagner church
- 120,000 m² park

	87		5
	25,8 km		9,2 km

Austria Trend Hotel
Schloss Wilhelminenberg
Savoyenstraße 2, 1160 Wien
Tel.: +43 1 485 85 03-0
schloss.wilhelminenberg@austria-trend.at
austria-trend.at

Zu Gast beim Kaiser. A guest of the emperor.

Sie wollen das imperiale Wien genießen und dort flanieren, wo schon viele große Herrscher spazierten? Dann ist das Austria Trend Parkhotel Schönbrunn die ideale Residenz für Sie. Direkt gegenüber dem Tiergarten Schönbrunn – dem ältesten noch existierenden Zoo der Welt – gelegen, macht es Ihnen das ehemalige Gästehaus von Kaiser Franz Joseph leicht, sich selbst kaiserlich zu fühlen. Das Schloss Schönbrunn, sein einzigartig gestalteter Park mit zahlreichen Brunnen, der Gloriette und dem Palmenhaus sind nur ein paar Schritte entfernt. Auch die Wiener Innenstadt, wo Kunst, Kultur und Shopping auf Sie warten, ist durch die unmittelbare Nähe zur U-Bahn jederzeit erreichbar.

Want to enjoy imperial Vienna and follow in the footsteps of some of the city's greatest rulers? Then the Austria Trend Parkhotel Schönbrunn is the perfect place for you. Located directly opposite Schönbrunn Zoo (the world's oldest), the hotel was originally built to accommodate Emperor Franz Joseph's visitors and will have you feeling like royalty in no time at all. Schönbrunn Palace, its unique formal parklands, the Gloriette and the Palm House are just a stone's throw from the hotel. The city center, too, is easy to reach at any time due to the hotel's vicinity to the subway. Art, culture, and shopping possibilities are awaiting you there.



AUSTRIA TREND PARKHOTEL SCHÖNBRUNN ****S



In unmittelbarer Nähe:

- Tiergarten und Schloss Schönbrunn, Gloriette, Schlosspark Schönbrunn
- U-Bahn-Linie U4
- Direkter Zugang zum Austria Trend Hotel Maximilian

In close proximity:

- Schönbrunn Zoo and Schönbrunn Palace, Gloriette, Schlosspark Schönbrunn
- Underground line U4
- Direct access to Austria Trend Hotel Maximilian

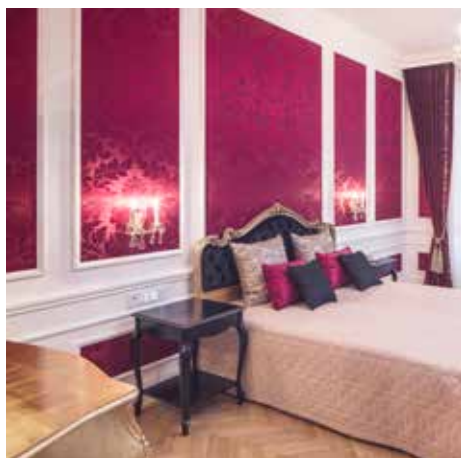
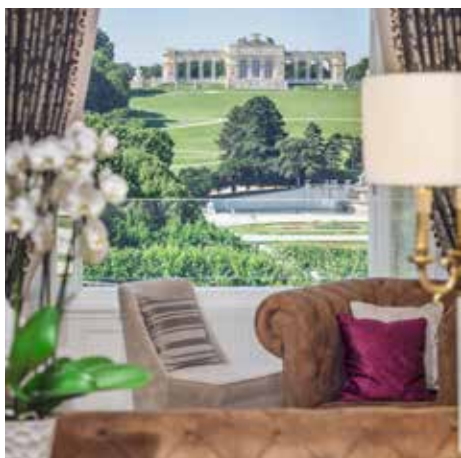
Austria Trend Parkhotel Schönbrunn ****S
Hietzinger Hauptstraße 10-14, 1130 Wien
Tel.: +43 1 878 04-0
parkhotel.schoenbrunn@austria-trend.at
austria-trend.at

	302		12
	24 km		7 km

Wohnen wie der Kaiser: im Schloss Schönbrunn Live like an emperor.

Die Pforten öffnen sich und der imperiale Charme der Kaiserzeit heißt Sie willkommen. Wo einst Kaiser Franz Joseph und Elisabeth die Gemächer bewohnten, können Sie als Gast der Austria Trend Hotels nächtigen: Mit der einzigartigen Suite im Schloss Schönbrunn gibt es einen weiteren Fixpunkt auf der Liste der ungewöhnlichen Residenzen in Europa.

You will be greeted by a wave of imperial charm from the moment the doors open. As a guest of Austria Trend Hotels you can stay in the very rooms where Emperor Franz Joseph and Empress Elisabeth once held court: The unique suite in Schönbrunn Palace adds another entry to the list of unusual places to stay in Europe.



SCHLOSS SCHÖNBRUNN GRAND SUITE




Kaiserlich wohnen:

- 167 m² große Suite direkt im Schloss Schönbrunn
- Platz für 4 Personen
- 2 Schlafzimmer, Salon, Wohnzimmer, Kitchenette und 2 Badezimmer
- Blick auf die Gloriette, den Schlosspark und Kronprinzengarten

Live like an emperor:

- 167 m² suite inside Schönbrunn Palace
- For up to 4 people
- 2 bedrooms, parlour, living room, kitchenette, and 2 bathrooms
- Views of the Gloriette, Schlosspark and Crown Prince Garden

Schloss Schönbrunn Grand Suite
Schloss Schönbrunn, 1130 Wien
Tel.: +43 1 878 04-603
suite@austria-trend.at
thesuite.at

	2		-
	22,7 km		5,8 km

Musik liegt in der Luft. Music is in the air.

Sie suchen ein Hotel in Salzburg, das – wie man in Österreich sagen würde – alle Stücke spielt? Höchster Komfort, erstklassiger Service, beste Lage, beeindruckender Blick über die Stadt: All das und noch mehr bietet Ihnen das Austria Trend Hotel Europa Salzburg. Mitten im Herzen der Mozartstadt gelegen, lädt das Haus mit internationalem Flair ein, Salzburg flanierend zu entdecken sowie sich vor der nächsten Unternehmung oder wichtigen Terminen zu entspannen.

Are you looking for a hotel in Salzburg that ticks all the boxes? Exceptional comfort, first-class service, prime location and impressive views of the city: the Austria Trend Hotel Europa Salzburg offers all of this and much more besides. Located in the heart of the city of Mozart's birth, this charming cosmopolitan hotel is the ideal base if you want to explore Salzburg on foot, or return to your room to relax between business appointments.



AUSTRIA TREND HOTEL EUROPA SALZBURG



In unmittelbarer Nähe:

- Bahnhof Salzburg
- Salzburger Dom
- Schloss Mirabell
- Getreidegasse
- Festung Hohensalzburg
- E-Tankstelle mit Ökostrom

In close proximity:

- Salzburg railway station
- Salzburg Cathedral
- Schloss Mirabell
- Getreidegasse
- Hohensalzburg Fortress
- E-charging station with green electricity

Austria Trend Hotel Europa Salzburg
Rainerstraße 31, 5020 Salzburg
Tel.: +43 662 889 930-0
europa.salzburg@austria-trend.at
austria-trend.at

	103		3
	5,6 km		0,1 km

Liegt am Weg. On the way.

Was schwebt Ihnen für die Wahl Ihres Hotels vor, wenn Sie einen kurzen Aufenthalt in Salzburg planen? Beste Erreichbarkeit mit dem Auto sowie Parken direkt vor der Tür? Moderne Ausstattung? Persönlicher Service? Machen Sie es sich leicht: Das „schwebende“ Austria Trend Hotel Salzburg Messe bietet Ihnen all das. Die historische Altstadt ist mit den öffentlichen Verkehrsmitteln in wenigen Minuten erreichbar.

What would you expect from your dream hotel if you were planning a short break in Salzburg? Easy access for car drivers and ample parking directly outside the hotel? State-of-the-art facilities? Personal service? Some people prefer simple choices and the “floating” Austria Trend Hotel Salzburg Messe offers all of that and much more. Salzburg’s historic city centre is just a few minutes away by public transport.



AUSTRIA TREND HOTEL SALZBURG MESSE




In unmittelbarer Nähe:

- Casino Salzburg im Barockschloss Klessheim
- Red Bull Arena
- Messezentrum Salzburg
- Shopping Center Europark Salzburg
- Stadt Freilassing
- Gute Autobahn- und Flughafen-Anbindung

In close proximity:

- Casino Salzburg in the Baroque palace of Schloss Klessheim
- Red Bull Arena
- Messezentrum Salzburg
- Europark shopping centre
- Town of Freilassing
- Excellent motorway and airport links

Austria Trend Hotel Salzburg Messe
Münchner Bundesstr. 114a, 5020 Salzburg
Tel.: +43 662 2411-0
salzburg.messe@austria-trend.at
austria-trend.at

	97		-
	5,6 km		4,1 km

Das Höchste inmitten der Berge. Scale new heights.

Weshalb auch immer Sie nach Innsbruck kommen – Ausflüge, Sightseeing oder Termine – das Austria Trend Hotel Congress Innsbruck ist der perfekte Ausgangspunkt. Unweit der Altstadt, mitten im Innsbrucker Villenviertel Saggen gelegen und von der atemberaubenden Kulisse der Tiroler Alpen umgeben, ist es Sinnbild für Hotellerie auf höchstem Niveau. Und nach einem erlebnisreichen Tag oder einer intensiven Trainingseinheit im hoteleigenen Fitnessraum können Sie sich im großzügigen Hotel-Spa von Kopf bis Fuß verwöhnen lassen.

Whatever brings you to Innsbruck the Austria Trend Hotel Congress Innsbruck is the ideal base during your stay. Located just a short distance from the old town in the Saggen district with its impressive villas, and framed by the striking backdrop of the Tyrolean Alps, the hotel is a byword for comfortable accommodation. After an eventful day, you can sit back, relax and feel the tension leave your body in the hotel spa.



AUSTRIA TREND HOTEL CONGRESS INNSBRUCK ****



In unmittelbarer Nähe:

- Congress und Messe Innsbruck
- ORF-Zentrum
- Hungerburgbahn
- Altstadt
- Goldenes Dachl

In close proximity:

- Congress and Messe Innsbruck
- ORF broadcast centre
- Hungerburg funicular
- Historic old town
- Golden Roof

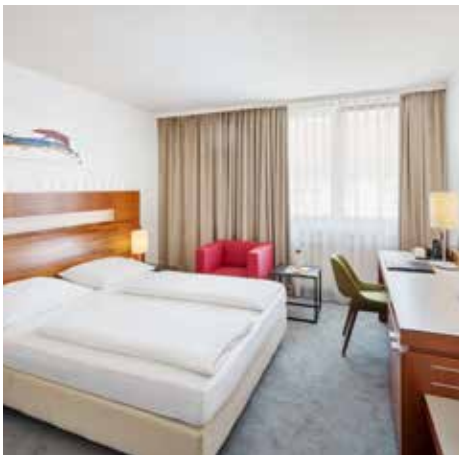
Austria Trend Hotel
Congress Innsbruck ****
Rennweg 12a, 6020 Innsbruck
Tel.: +43 512 2115-0
congress@austria-trend.at
austria-trend.at

	106		3
	4,3 km		1,8 km

Weltoffen, wie die Region. Cosmopolitan, like the region.

Wenn Sie Graz besuchen, besuchen Sie eine Stadt, in der österreichische Herzlichkeit nahtlos in zeitgemäßen Lebensstil übergeht. Das gilt natürlich auch für das Austria Trend Hotel Europa Graz: Hinter der bewusst reduziert designten Fassade finden Sie ein innovativ ausgestattetes Hotel mit charmantem Service. Ganz einfach alles lädt ein, seine Koffer abzustellen und sich verwöhnen zu lassen. Und die zentrale Lage des Hotel Europa Graz unmittelbar am Bahnhof ermöglicht es Ihnen, jederzeit alle Facetten, die diese Stadt zu bieten hat, flanierend auszukosten.

When you visit Graz, you will find yourself in a place where Austrian hospitality harmonises seamlessly with contemporary living. And the same applies to the Austria Trend Hotel Europa Graz: the clean lines of the understated façade conceal a hotel which stands out for its creatively finished interiors, innovative amenities and excellent service. From the moment of arrival the scene is set for you to drop off your luggage and start treating yourself. The central location of Hotel Europa Graz directly at the train station makes it ideal as a base for exploring everything the town has to offer at your own pace.



AUSTRIA TREND HOTEL EUROPA GRAZ ****



In unmittelbarer Nähe:

- Uhrturm
- Schlossberg
- Murinsel
- Gastronomie und Shopping
- Bahnhof

In close proximity:

- Clock tower
- Schlossberg hill
- Murinsel
- Cafés, bars, restaurants, shops
- Railway station

	116		5
	9 km		0,25 km

Austria Trend Hotel Europa Graz ****
Bahnhofsgürtel 89, 8020 Graz
Tel.: +43 316 7076-0
europa.graz@austria-trend.at
austria-trend.at

Luxus mit Format. Luxury and space.

Das Austria Trend Hotel Ljubljana strahlt internationalen Flair und Atmosphäre aus: Wohnen Sie in einem der geräumigsten Zimmer von Ljubljana und genießen Sie einen Service, der sich sehen lassen kann. Das neu eröffnete Savana Spa und der Fitnessbereich runden das Angebot ab. In nur wenigen Minuten erreichen Sie mit den öffentlichen Verkehrsmitteln das Zentrum.

Everywhere you look, the Austria Trend Hotel Ljubljana exudes international atmosphere. Stay in one of the largest rooms in Ljubljana and enjoy high-class and pampering service that caters to your every can be seen. The newly opened Savana Spa and the fitness area round off the offer. In just a few minutes by public transport you will be right in the heart of the old town.



AUSTRIA TREND HOTEL LJUBLJANA ****S



In unmittelbarer Nähe:

- Convention Center
- Wirtschaftsuniversität
- Stožice Stadion
- Nahe dem Skiresort Krvavec

In close proximity:

- Convention Center
- University of Ljubljana Faculty of Economics
- Stožice stadium
- Close to the Krvavec ski resort

	210		11
	26 km		3,3 km

Austria Trend Hotel Ljubljana ****S
Dunajska cesta 154, 1000 Ljubljana
Tel.: +386 1 5882-500
ljubljan@austria-trend.at
austria-trend.at

BASSENA



Jung, frisch, modern

Vorhang auf – für den neuen Player im österreichischen Tourismus! BASSENA erweitert unser Markenportfolio – und bringt frischen Wind in die Hauptstadt. Das BASSENA Wien Messe Prater wurde im März 2020 eröffnet, gefolgt vom BASSENA Wien Donaustadt im November 2022.

Angekommen, um zu bleiben

Im Herzen ein Hotel, bietet BASSENA dem Gast das Gefühl, zu Besuch bei Freund:innen zu sein. Ankommen, einchecken, wohlfühlen – die Hosts sorgen dafür, dass jede:r Besucher:in den Aufenthalt in vollen Zügen genießen kann.

Young, fresh, modern

Curtain up - for the new player in Austrian tourism! BASSENA expands our brand portfolio - and brings a breath of fresh air to the capital. The BASSENA Wien Messe Prater opened in March 2020, followed by the BASSENA Wien Donaustadt in november 2022.

Arrived – and here to stay

At its heart a hotel, BASSENA gives every guest the feeling of staying at a friend's house. Arrive, check in, relax – our hosts contribute to ensuring that every visitor can enjoy their stay in Vienna to the fullest.

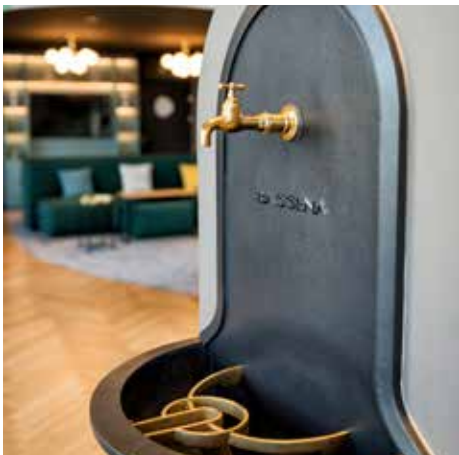


BASSENA

City Quartier zum Krafttanken. City quarter to recharge your batteries.

Neues entdecken und sich erholen:
Das können Sie seit 2022 im BASSENA
Wien Donaustadt. Das trendige Quar-
tier im modernen Stadtteil VIENNA
TWENTYTWO überzeugt nicht nur mit
seiner exzellenten Verkehrsanbindung
ins Stadtzentrum und zum Flughafen.
Die attraktiven Naherholungsgebiete
Donauinsel, Donaupark und Alte Donau
sowie Wiens größtes Einkaufs- und
Entertainmentcenter Donau Zentrum
sind nur wenige Minuten vom Hotel
entfernt. Unser Highlight: Hausbrunnen
und Küchentisch, an denen Orte der
Begegnung geschaffen werden.

Discover new things and relax: That's
what you can do since 2022 at the
BASSENA Wien Donaustadt. The trendy
accommodation in the modern VIENNA
TWENTYTWO district doesn't only
impress with its excellent transport links
to the city center and the airport. The
attractive recreational areas Donauinsel,
Donaupark and Alte Donau as well as
Vienna's largest shopping and enter-
tainment center Donau Zentrum are
only a few minutes away from the hotel.
Our highlight: the house fountain and
the kitchen table, where places of
encounter are created.



BASSENA WIEN DONAUSTADT ****



In unmittelbarer Nähe:

- Donauinsel
- Donaupark
- Alte Donau
- Donau Zentrum

In close proximity:

- Donauinsel (Danube Island)
- Donaupark
- Alte Donau
- Donau Zentrum

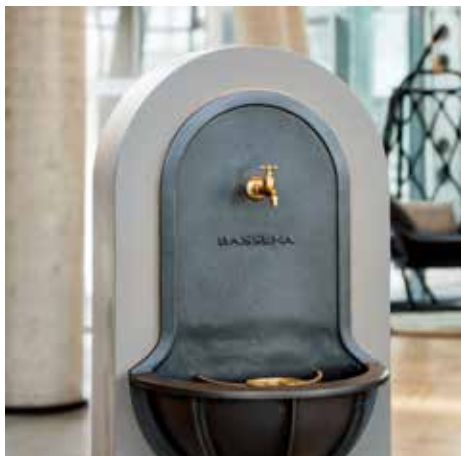
	198		-
	22 km		12 km

BASSENA Wien Donaustadt ****
Dr.-Adolf-Schärf-Platz 6, 1220 Wien
Tel: +43 1 361 79 79
donaustadt@bassenahotels.com
bassenahotels.com

Zwischen Stadt und Grün. Between city life and lush green.

Im BASSENA Wien Messe Prater bereichert nicht nur die Küche Ihren Aufenthalt. Zurücklehnen und genießen ist auch in den anderen Teilen des Hauses angesagt. Zum Beispiel in den Zimmern, denn jedes einzelne ist eine Einladung ganz ungezwungen zu verweilen. Vor dem Haus wartet dann die Leopoldstadt - Wiens zweiter Bezirk - darauf, erkundet zu werden: mit den Wiesen und Wäldern des grünen Praters, Märkten, oder den angesagten Restaurants und Bars am Donaukanal und im Karmeliterviertel.

At the BASSENA Wien Messe Prater, it is not only the cuisine that will refine your stay. You can also lean back and relax in other parts of the hotel. E.g. in the rooms - each one is an invitation to casually sojourn. Right outside the doorstep, Leopoldstadt - Vienna's second district - is waiting to be explored: with extensive lawns and forest areas of the lush green Prater (public park), markets or the trendy restaurants and bars on the Danube Canal as well as in the Karmeliterviertel.



BASSENA WIEN MESSE PRATER ****



In unmittelbarer Nähe:

- Messe Wien
- Wirtschaftsuniversität Wien
- Wiener Prater
- Karmeliterviertel
- Donaukanal

In close proximity:

- Reed Messe Wien Exhibition & Congress Center
- Vienna university of economics and business
- Prater
- Carmelite Quarter
- Danube Canal

BASSENA Wien Messe Prater ****

Messestraße 2, 1020 Wien

Tel: +43 1 727 27-150

messeprater@bassenahotels.com

bassenahotels.com

	243		-
	18,9 km		6,4 km

RADISSON BLU RADISSON INDIVIDUALS



Hereinspaziert, hereinspaziert!

Das Radisson Blu Hotel Altstadt in Salzburg ist ein echtes Schmuckstück. Die Ausstattung des Hauses wie auch der herausragende Service sorgen für stilvollen Komfort. Eine ausgeprägte Liebe zum Detail in Design und Architektur, beschert Geschäfts- wie auch Privatreisenden einen unvergesslich schönen Aufenthalt.

Selected for you.

Getreu diesem Motto begeistern Radisson Individuals Hotels mit unverwechselbaren Merkmalen sowie hohen Standards für Qualität und Service. Individueller Charme im Doppelpack: Mit dem Hotel Rathauspark Wien und dem Hotel Schillerpark Linz bereichern gleich zwei dieser außergewöhnlichen Charaktere unser Portfolio.

Welcome – and come on in!

Our Radisson Blu Hotel Altstadt in Salzburg is a true gem. The design as well as the exceptional service radiate a feeling of classy comfort. An eye for detail as well as a love for design and architecture make the hotels a highlight for private and business travellers.

Selected for you.

Guided by this principle, Radisson Individuals hotels are known for their distinctive characteristics and high quality and service standards. Double the charm: With Hotel Rathauspark Wien and Hotel Schillerpark Linz, two exceptional hotels complement our portfolio.



MEMBER OF
**RADISSON
Individuals.**

Glanzvolle Eleganz. Classic elegance.

Gut eingebettet zwischen Salzburgs nobelsten Adressen, präsentiert sich mit dem Radisson Blu Hotel Altstadt ein wahres Schmuckkästchen, dessen Geschichte sich bis ins Jahr 1377 zurückverfolgen lässt. Die liebevoll erhaltenen historischen Details wie mittelalterliche Holzdecken, Stuckverzierungen und antike Gemälde werden Sie ebenso verzaubern wie Luxus, Komfort und Service. Das geschichtsträchtige Juwel im Herzen Salzburgs stimmt Sie ideal auf alle wichtigen Sehenswürdigkeiten in und rund um die Mozartstadt ein.

Nestled amongst some of Salzburg's most prestigious landmarks, the Radisson Blu Hotel Altstadt is a veritable architectural gem, with a rich history dating back as far as 1377. Its lovingly preserved historical details such as medieval wooden ceilings, intricate stucco work and antique paintings will put you under their spell – along with luxury, comfort and service. A perfect overture to a very special stay in a city filled with culture and musical tradition.



RADISSON BLU HOTEL ALTSTADT IN SALZBURG




In unmittelbarer Nähe:

- Getreidegasse
- Mozarts Geburtshaus
- Salzburger Dom
- Festung Hohensalzburg
- Festspielhaus
- Schloss Mirabell

In close proximity:

- Getreidegasse
- Mozart's birthplace
- Salzburg Cathedral
- Hohensalzburg Fortress
- Festspielhaus
- Mirabell Palace

	62		4
	8,9 km		2 km

Radisson Blu Hotel Altstadt
Rudolfskai 28 / Judengasse 15
5020 Salzburg
Tel.: +43 662 848 571-0
info.altstadt@radissonblu.com
radissonblu.com/hotel-salzburg

In bester Gesellschaft. In the best company.

Echten Wiener Ikonen über den Weg laufen, ohne das Hotel zu verlassen? Wo gibt es denn sowas? Nur im Hotel Rathauspark Wien, a member of Radisson Individuals. Denn hinter der Fassade des Stadtpalais versteckt sich eine Geschichte mit beeindruckenden Akteur:innen. Im „Platz!“, unserer gemütlichen Lounge, haben es sich einige dieser Persönlichkeiten auf einem Wandbild der Künstlerin Laura Wolfsteiner gemütlich gemacht – und alle haben eine spannende Geschichte zu erzählen.

Cross paths with genuine Viennese icons without leaving the hotel? Where is such a thing possible? Only at the Hotel Rathauspark Wien, a member of Radisson Individuals. Hidden behind the façade of the city palace is a history featuring many impressive figures. In the 'Platz!' – our comfortable lounge – some of these personalities have made themselves at home in a mural painted by the artist, Laura Wolfsteiner, and each one of them has an exciting story to tell.



HOTEL RATHAUSPARK WIEN ****, a member of Radisson Individuals



In unmittelbarer Nähe:

- Universität Wien
- Burgtheater & Hofburg
- Rathausplatz – ganzjährig mit Events wie Christkindlmarkt, Sommerkino uvm.
- U-Bahn-Linie U2
- Ringstraße

In close proximity:

- University of Vienna
- Burgtheater & Hofburg
- Rathausplatz – different events all through the year incl. the Christmas market and film festival
- Underground line U2
- Ringstrasse Boulevard

Hotel Rathauspark Wien ****,

a member of Radisson Individuals

Rathausstraße 17, 1010 Wien

Tel.: +43 1 404 12-0

info.rathauspark.wien@radissonindividuals.com

radissonhotels.com/rathauspark-wien

	117		2
	20,2 km		3,9 km

Das erste Haus am Platz. The number one address on the square.

Sie besuchen Linz und suchen ein Hotel, in dem man es versteht, Luxus mit charmanter Leichtigkeit zu transportieren? Dann liegen Sie im Hotel Schillerpark Linz genau richtig. Im Herzen der oberösterreichischen Landeshauptstadt gelegen, bietet Ihnen das Haus jeglichen Komfort und erstklassigen Service. Sämtliche Sehenswürdigkeiten, das Geschäfts- und Einkaufsviertel sowie der Bahnhof befinden sich in unmittelbarer Hotelnähe. Übrigens: das Casino Linz ist auch gleich im Gebäude!

Are you visiting Linz and looking for a luxury hotel experience that offers a distinct lightness of touch? Then the Hotel Schillerpark Linz is the perfect place for you. Located in the heart of the Upper Austrian capital this hotel is a byword for comfort and first-class service. All of the main tourist attractions, as well as the main business and shopping centres and railway station are just a stone's throw from the hotel. By the way, the building is home to the Casino Linz!



HOTEL SCHILLERPARK LINZ ****, a member of Radisson Individuals



In unmittelbarer Nähe:

- Casino Linz direkt im Hotel
- Musiktheater Linz
- Neuer Dom, Mariendom
- Hauptplatz
- Zentrale Lage nahe der Altstadt und Fußgängerzone

In close proximity:

- Casino Linz in the hotel
- Musiktheater Linz
- Neuer Dom, Mariendom
- Main square
- Central location close to the old town and pedestrian zone

Hotel Schillerpark Linz ****,
a member of Radisson Individuals

Rainerstraße 2-4, 4020 Linz

Tel.: +43 732 6950-0

info.schillerpark.linz@radissonindividuals.com

radissonhotels.com/schillerpark-linz

	111		5
	12,2 km		1 km

Unsere Standorte
auf einen Blick.
Our locations at a glance.

